



# PDFStamper

powered by SkillPower

Improve your **skill**, boost your **power**

# Marcatura Avanzata PDF



Inserisce testo e grafica nei documenti PDF.  
Marca ed unisce in un unico PDF tutta la  
documentazione tecnica di commessa.



**SkillPower**®

Improve your **skill**, boost your **power**



# PDFStamper

powered by SkillPower

Improve your **skill**, boost your **power**



## Funzionalità

Inserimento di testo e grafica nei file PDF

Possibilità di inserire i testi in posizioni diverse a seconda del formato foglio

Completamente integrato in SolidWorks e MechWorks PDM

Possibilità di definire la profondità della distinta di un assieme per generare la lista dei disegni da marcare

Generazione automatica dalle tavole SolidWorks dei PDF mancanti

Gestione delle tavole multi-foglio

Calcolo delle quantità per lotti di produzione basato sulla distinta del PDM

Numerazione automatica delle pagine

Creazione di fascicoli tecnici

Importazione da file di testo degli elenchi dei documenti da marcare

Gestibile tramite script da MechWorks PDM

Funzione copri cartiglio



## Vantaggi

### Una sola tavola CAD

Poter creare da una singola tavola SolidWorks più documenti PDF, contenenti informazioni specifiche legate ad un progetto o a una commessa (cliente, quantità, matricola, numero d'ordine etc.), evita la creazione di più tavole in SolidWorks, diminuendo i tempi ed i costi di generazione della documentazione di commessa.

### Elimina le timbrature manuali

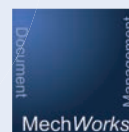
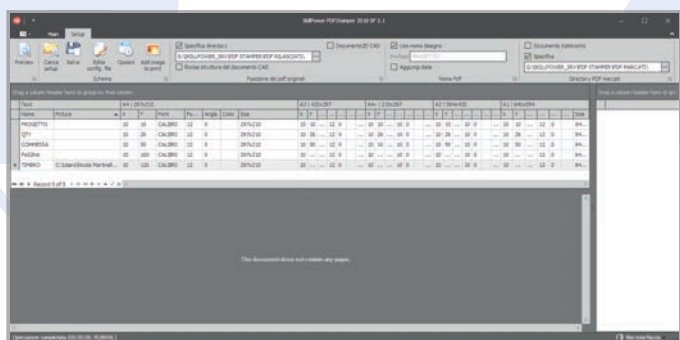
Tutto il processo di marcatura può essere gestito via software in pochi passaggi, creando tutta la documentazione di commessa in formato elettronico senza quindi dover lavorare su copie cartacee.

### Crea un libretto da più tavole

PDFStamper permette di creare un unico file da una lista di documenti PDF, inserendo per ogni foglio numeri di pagina ed informazioni specifiche. In questo modo si semplifica la creazione dei manuali ricambi e della documentazione di progetto.

### Integrato in MechWorks PDM

PDFStamper legge le distinte dal PDM e permette di estrarre tutti i disegni associati ad un complessivo o ad un progetto per processarli, inserendo le informazioni specificate uguali per ogni documento (matricola, numero commessa etc.) o marcando delle proprietà registrate nel PDM stesso ed associate al singolo codice (stato del documento, data ultima modifica etc.).



Tutti i marchi riportati appartengono ai legittimi proprietari



## SkillPower®

Improve your **skill**, boost your **power**

SkillPower Srl  
P.IVA | CF 09710470965  
info@skillpower.it  
www.skillpower.it

Milano  
Via Felice Bellotti, 15  
20129 Milano (MI)  
T. +39 02 37901792

Brescia  
Via Cefalonia 24,  
25124 Brescia (BS)  
T. +39 030 5570301